

# Setting Up Your Computer

安装计算机 | 安裝電腦 | コンピュータのセットアップ | 컴퓨터 설치

## CAUTION:

Before you set up and operate your Dell™ computer, see the safety instructions in the *Product Information Guide*. See your *Owner's Manual* for a complete list of features.

## 警告:

安装和操作您的 Dell™ 计算机之前，请参阅《产品信息指南》中的安全说明。有关完整的功能列表，请参阅《用户手册》。

## 警告:

安装和操作 Dell™ 電腦前，請參考「產品資訊指南」中的安全說明。參閱您「擁有者手冊」中以得到一完整功能清單的相關訊息。

## 警告:

Dell™ コンピュータをセットアップしてお使いになる前に、『製品情報ガイド』にある安全についての注意事項を読んで、その手順に従ってください。詳細な機能の一覧については『オーナーズマニュアル』を参照してください。

## 주의:

Dell™ 컴퓨터를 설치하여 작동시키기 전에, [제품 정보 안내]의 안전 지침을 읽고 따르십시오. 모든 기능에 대해 [소유자 설명서]를 참조하십시오.

## 1 | Connect the monitor using EITHER the white DVI cable or the blue VGA cable (DO NOT use both cables)



**NOTE:** If your system or monitor support a HDMI or DisplayPort, see the monitor setup diagram for connections.

**注:** 如果您的系統或顯示器支持 HDMI 或 DisplayPort，請參閱顯示器連接的安裝圖解。

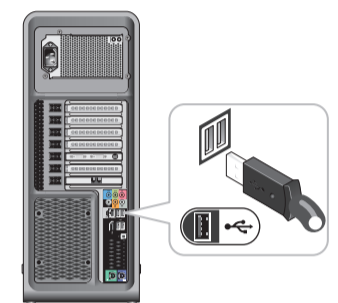
**註:** 如果您的系統或顯示器支援 HDMI 亦或是 DisplayPort，關於連線相關訊息，請參閱顯示器安裝圖表。

**メモ:** お使いのシステムかモニタが HDMI または DisplayPort をサポートする場合、接続のモニタセットアップ図を参照してください。

**주:** 사용자의 시스템이나 모니터가 HDMI 또는 DisplayPort 를 지원하는 경우, 연결을 위해 모니터 설치 도표를 참조하십시오.

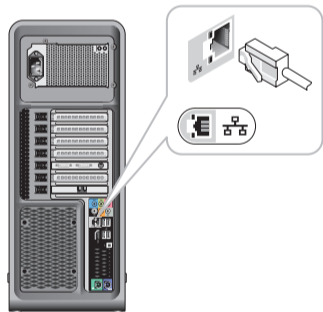
使用白色 DVI 电缆或蓝色 VGA 电缆连接显示器（请勿同时使用两者）  
如欲連接顯示器，請使用一白色 DVI 連接線亦或是藍色 VGA 連接線（請不要使用兩條連接線）  
白色の DVI ケーブルまたは青色の VGA ケーブルのどちらかを使用してモニタを接続します（両方のケーブルを使用しないでください）  
흰색 DVI 케이블 또는 청색 VGA 케이블을 모니터에 연결하십시오(두 케이블을 함께 사용하지 마십시오)

## 2 | Connect the keyboard and mouse



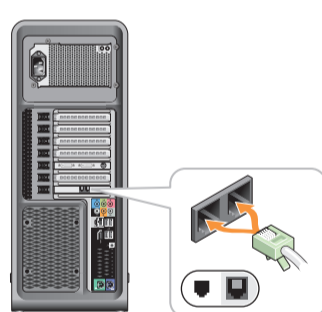
連接鍵盤與滑鼠  
連接鍵盤與滑鼠  
キーボードとマウスを接続します  
키보드 및 마우스 연결

## 3 | Connect the network (cable not included)



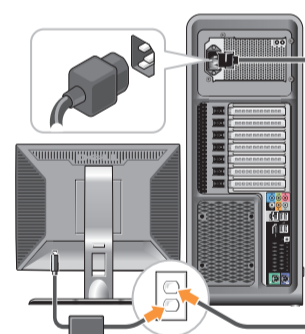
連接網路（電纜未包括）  
連接網路（不包括連接線）  
ネットワークを接続します（ケーブルは同梱されていません）  
네트워크 연결 (케이블 포함 안 됨)

## 4 | Connect the modem (optional) (cable not included)



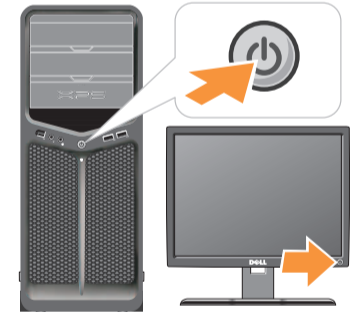
連接調解器（可選）（未包括電纜）  
連接數據機（可選的）（不包括連接線）  
オプションでモデムを接続します（ケーブルは同梱されていません）  
모뎀 연결 (옵션) (케이블 포함 안 됨)

## 5 | Connect the power cables



連接電源電纜  
連接電源線  
電源ケーブルを接続します  
전원 케이블 연결

## 6 | Press the power buttons



按電源按鈕  
按下電源按鈕  
電源ボタンを押します  
전원 단추 누르기

## About Your Computer | 关于您的计算机 | 關於您的電腦 | お使いのコンピュータについて | 컴퓨터 정보



1. IEEE 1394 connector
2. Microphone connector
3. Headphone connector
4. USB 2.0 connectors (2)
5. Speaker connectors

1. IEEE 1394 連接器
2. 麥克風連接器
3. 耳機連接器
4. USB 2.0 連接器 (2)
5. 喇叭連接器

1. IEEE 1394 커넥터
2. 마이크론 커넥터
3. 헤드폰 커넥터
4. USB 2.0 커넥터 (2)
5. 스피커 커넥터

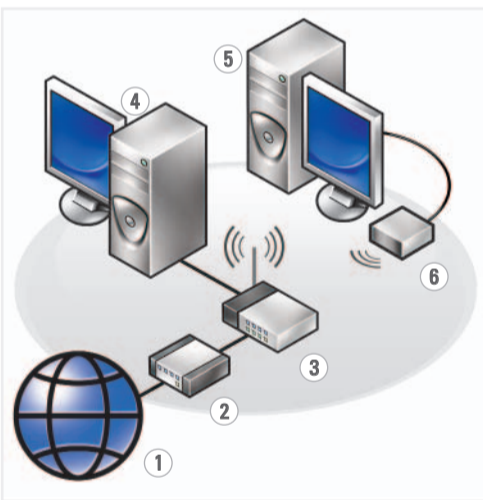
1. IEEE 1394 連接器
2. 麥克風連接器
3. 耳機連接器
4. USB 2.0 連接器 (2)
5. 揚聲器連接器

1. IEEE 1394 コネクタ
2. マイクコネクタ
3. ヘッドフォンコネクタ
4. USB 2.0 コネクタ (2)
5. スピーカコネクタ



您的计算机  
正在设置  
您的计算机

# SETTING UP YOUR COMPUTER Dell XPS™ 630!



## Wireless Network (Optional)

1. Internet service
2. cable or DSL modem
3. wireless router
4. desktop computer with network adapter
5. desktop computer with USB wireless adapter
6. USB wireless adapter

See your computer or router documentation for more information about how to set up and use your wireless network.

## 无线网络 (可选)

1. 互联网服务
2. 电缆或 DSL 调制解调器
3. 无线路由器
4. 带有网络适配器的台式计算机
5. 带有 USB 无线适配器的台式计算机
6. USB 无线适配器

有关如何安装和使用您的无线网络的详细信息，请参阅您的计算机或路由器说明文件。

## 無線網路 (可選的)

1. 網路服務
2. 連接線或 DSL modem
3. 無線路由器
4. 隨附網路适配器的桌上型電腦
5. 隨附 USB 無線适配器的桌上型電腦
6. USB 無線适配器

更多關於如何在您的電腦或路由器上設定與使用您的無線網路資訊，請參閱說明文件。

## ワイヤレスネットワーク (オプション)

1. インターネットサービス
2. ケーブルまたは DSL モデム
3. ワイヤレスルーター
4. ネットワークアダプタ搭載デスクトップコンピュータ
5. USB ワイヤレスアダプタ搭載デスクトップコンピュータ
6. USB ワイヤレスアダプタ

ワイヤレスネットワークのセットアップと使用方法についての詳細は、お使いのコンピュータまたはルーターのマニュアルを参照してください。

## 무선 네트워크 (옵션)

1. 인터넷 서비스
2. 케이블 또는 DSL 모뎀
3. 무선 라우터
4. 네트워크 어댑터가 장착된 데스크탑 컴퓨터
5. USB 무선 어댑터가 장착된 데스크탑 컴퓨터
6. USB 무선 어댑터

무선 네트워크를 설치하고 사용하는 방법에 관한 자세한 사항은 컴퓨터나 라우터 설명서를 참조하십시오.



## Finding Answers

See your *Owner's Manual* for more information about using your computer.

If you do not have a printed copy of the *Owner's Manual*, click the **Documentation and Support** icon on the desktop or go to [support.dell.com](http://support.dell.com).

## 查找解决方案

有关使用计算机的详细信息，请参阅您的《用户手册》。

如果您没有《用户手册》的印本，您可以通过单击桌面上的 **Documentation and Support** (说明文件和支持) 图标或到 [support.dell.com](http://support.dell.com) 来查看其在线版本。

## 查找答案

參閱您的「擁有者手冊」更多有關於使用您的電腦的相關資訊。

如果您沒有一份「擁有者手冊」的備份，請單按在桌面上的說明 **Documentation and Support** (文件與支援) 圖示或請至 [support.dell.com](http://support.dell.com)。

## 解決方法的檢索

お使いのコンピュータの使用法についての詳細は、『オーナーズマニュアル』を参照してください。

『オーナーズマニュアル』の印刷物をお持ちでない場合は、デスクトップの **Documentation and Support** (マニュアルとサポート) アイコンをクリックして参照するか、[support.jp.dell.com](http://support.jp.dell.com) へアクセスしてください。

## 답변 찾기

컴퓨터 사용에 관한 자세한 정보는 [소유자 설명서]를 참조하십시오.

[소유자 설명서]의 사본이 없으면, 데스크탑의 **Documentation and Support** (설명서 및 지원) 아이콘을 클릭하거나 [support.dell.com](http://support.dell.com) 을 방문하십시오.

Printed in China.  
中国印刷。  
中國印製。  
중국에서 인쇄.  
Printed on Recycled Paper.



Information in this document is subject to change without notice.

© 2007 Dell Inc. All rights reserved.

Reproduction in any manner whatsoever without the written permission of Dell Inc. is strictly forbidden.

Dell, the DELL logo, XPS, and Yours is Here are trademarks of Dell Inc. Dell disclaims proprietary interest in the marks and names of others.

November 2007

本说明文件中的信息如有更改，恕不另行通知。

© 2007 Dell Inc. 版權所有，翻印必究。

未經 Dell Inc. 書面許可，嚴禁以任何方式進行複製。

Dell、DELL 徽標、XPS 與 Yours is Here 是 Dell Inc. 的商標。Dell Inc. 對不屬於自己的標誌和名稱不擁有任何專有權益。

2007 年 11 月

本文件中的內容若有更改恕不另行通知。

© 2007 Dell Inc. 版權所有，翻印必究。

未經 Dell Inc. 的書面許可，不得以任何形式進行複製。

Dell、DELL 徽標、XPS 與 Yours is Here 是 Dell Inc. 的商標。Dell Inc. 對不屬於自己的標誌和名稱不擁有任何專有權益。

2007 年 11 月

この文書の情報は、事前の通知なく変更されることがあります。

© 2007 すべての著作権は Dell Inc. にあります。

Dell Inc. の書面による許可のない複製は、いかなる形態においても厳重に禁じられています。

Dell、DELL のロゴ、XPS、および Yours is Here は Dell Inc. の商標です。他社の商標や会社名は、一切 Dell Inc. に帰属するものではありません。

2007 年 11 月

이 설명서의 정보는 별도의 통보없이 변경될 수 있습니다.

© 2007 Dell Inc. 저작권 본사 소유.

Dell Inc. 의 서면 승인 없이 어떠한 경우에도 무단 복제하는 것을 엄격히 금합니다.

Dell, DELL 로고, XPS, 및 Yours is Here 는 Dell Inc. 의 상표입니다. Dell 은 타회사의 상표나 이름에 있어서 소유권을 주장하지 않습니다.

2007 년 11 월